



**Material Tulipa® Menstruationstasse:**  
medizinisch zugelassenes Thermoplastisches  
Elastomer (TPE)

**Material Aufbewahrungsdose:**  
Polypropylen (PP)

**Größe 1:**

**PZN 17510679**

**EAN 4013273002844**

**Größe 2:**

**PZN 17510662**

**EAN 4013273002851**

# Tulipa®

## Menstruationstasse

**Hersteller:**

**KESSEL medintim GmbH**

Nordendstr. 82 – 84

64546 Mörfelden-Walldorf

Germany

Tel.: +49 6105 20 37 20

Fax: +49 6105 20 37 221

E-Mail: [service@medintim.de](mailto:service@medintim.de)

[www.medintim.de](http://www.medintim.de)

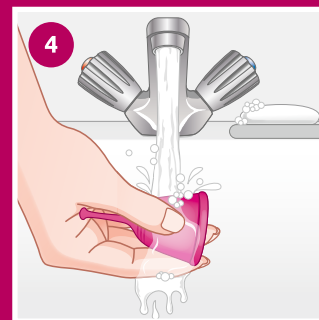
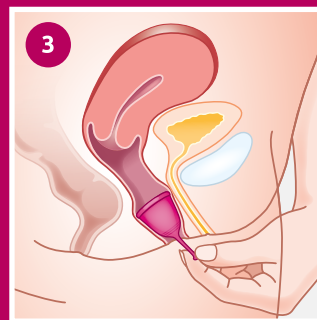
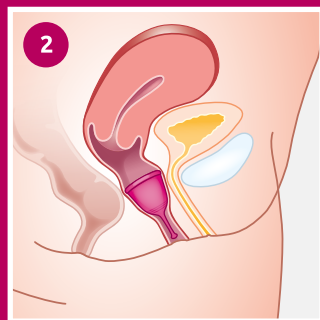
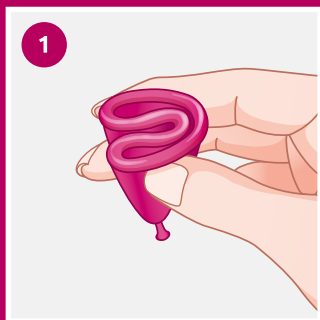
30.08.2021

# Medintim

Die Tulipa® Menstruationstasse macht Schluss mit Wegwerfprodukten zur Menstruationshygiene. Sie ist weich und anschmiegsam und in zwei Größen erhältlich. Die dazugehörige Aufbewahrungsdose schützt die Tasse vor Schmutz und transportiert Feuchtigkeit ab. Bei richtiger Pflege ist sie viele Jahre wiederverwendbar und frei von BPA, Latex, Weichmachern und tierischen Bestandteilen.

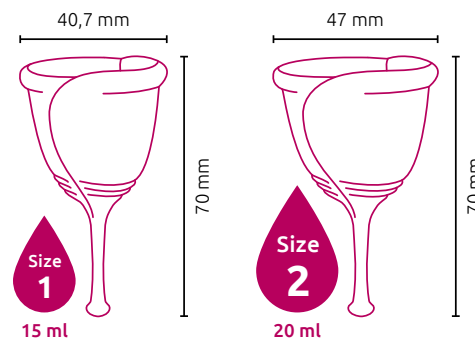
## Anwendung:

- 1 Falte die Tulipa® und nimm eine bequeme Position ein.
- 2 Die Tulipa® sitzt im unteren Bereich der Vagina. Sobald du sie loslässt, öffnet sie sich und wird in Position gehalten.
- 3 Durch leichtes Drücken am unteren Ende der Tulipa® löst du das Vakuum. Dann kann die Tasse vorsichtig herausgezogen werden.
- 4 Gereinigt wird die Tulipa® mit warmem Wasser und Seife. Koche sie vor der ersten Anwendung und nach jeder Periode aus.



## Welche Größe ist für mich geeignet?

Die Tulipa® gibt es in zwei verschiedenen Größen:



Größe 1 fasst 15 ml, Größe 2 wiederum 20 ml. Welche der beiden Größen die richtige ist, richtet sich nach mehreren Faktoren.

Bei einer leichten bis mittleren Menstruation ist die kleinere Größe passender. Ein fester Beckenboden und ein niedrig sitzender Muttermund sprechen ebenfalls für Größe 1.

Größe 2 ist geeignet, wenn die Menstruation mittel bis stark ist. Ist der Beckenboden etwas schwächer, z. B. durch eine Geburt, oder sitzt der Muttermund weiter oben, kann Größe 2 benutzt werden.