

Singa® passt auch zu Ihnen.

Das Singa® Diaphragma ist ein Verhütungsmittel für alle Frauen, die natürlich und sicher verhüten wollen.

Es ist **besonders** geeignet für Frauen:

- die hormonfrei verhüten wollen oder müssen
- die keine Spirale benutzen wollen oder dürfen
- in der Stillzeit
- die nur dann verhüten wollen, wenn sie Sex haben
- nach einer Entbindung / zwischen zwei Schwangerschaften
- die eine Latexallergie haben
- in Kombination mit natürlichen Methoden der Familienplanung (z. B. symptothermale Methode Spermien)

Kontraindikationen:

- innerhalb der ersten 6 Wochen nach einer Entbindung
- bei starker Absenkung des Beckenbodens / Gebärmuttersenkung

Hinweis:

Die richtige Größe des Singa® Diaphragmas muss vor dem Kauf von medizinischem Fachpersonal geklärt werden. Singa® schützt nicht vor sexuell übertragbaren Krankheiten. Es ist frei verkäuflich in Apotheken erhältlich.

Wir empfehlen, Singa® immer in Kombination mit dem Caya® Gel anzuwenden.

Vorteile vom Singa® Diaphragma

- hormonfrei
- einfache Handhabung
- keine Nebenwirkungen
- 2 Jahre lang wiederverwendbar
- latexfrei
- ökologisch und ökonomisch
- keine Beeinträchtigung sexueller Empfindungen beider Partner
- immer nur dann anzuwenden, wenn Verhütung notwendig ist
- zusammen mit dem Diaphragma-Gel bietet es **doppelte Sicherheit:**
 1. Silikonmembran als mechanische Barriere
 2. Zellulose im Diaphragma-Gel als zusätzliche mechanische Barriere

Das Singa® Diaphragma erhalten Sie zusammen mit:

- Gebrauchsanleitung
- Aufbewahrungsdose



Singa®

Diaphragm



Caya®

Diaphragm gel

PZN: 02950119



Erhältlich in Apotheken

Hersteller:

KESSEL medintim GmbH

Nordendstr. 82 – 84
64546 Mörfelden-Walldorf
Germany

www.medintim.de

CE 0483
Medizinprodukt

hormonfrei
sicher
leicht anzuwenden

in 7
verschiedenen
Größen



Singa®

Diaphragm

17.04.2023

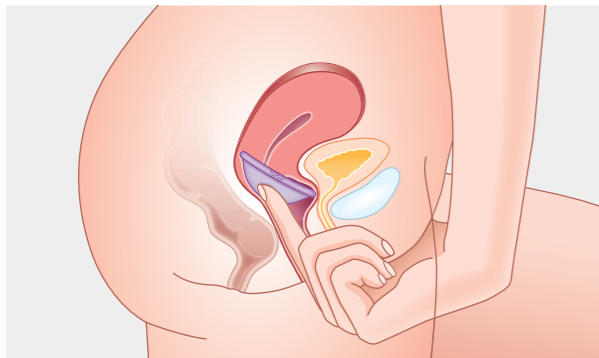
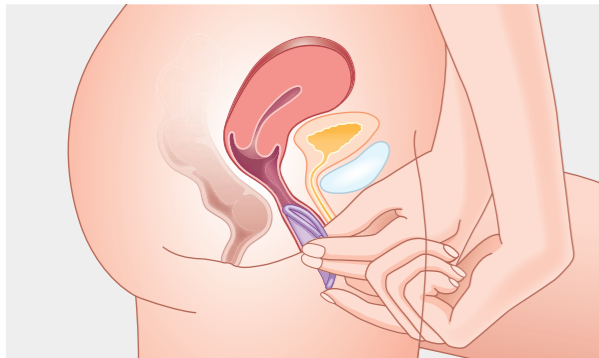
Medintim

Verhüten mit dem Singa® Diaphragma



Das Singa® Diaphragma ist ein hormonfreies Barriere-Verhütungsmittel.

Die jeweilige Größe muss individuell vor dem Kauf durch medizinisches Fachpersonal geklärt werden.



Spezifikationen des Singa® Diaphragmas:

Festes Ende zum Einführen

- faltet sich kompakt zum einfachen Einlegen
- stabile Form während des Einlegens
- unterstützt den Sitz im hinteren Scheidengewölbe



Griffnoppen

- gute Orientierung, wo das Diaphragma gehalten und zusammengedrückt wird
- bietet besseren Griff zum Festhalten

Silikonmembran

- Größe und Form eignen sich für unterschiedliche Formen des Muttermunds
- bedeckt den Muttermund

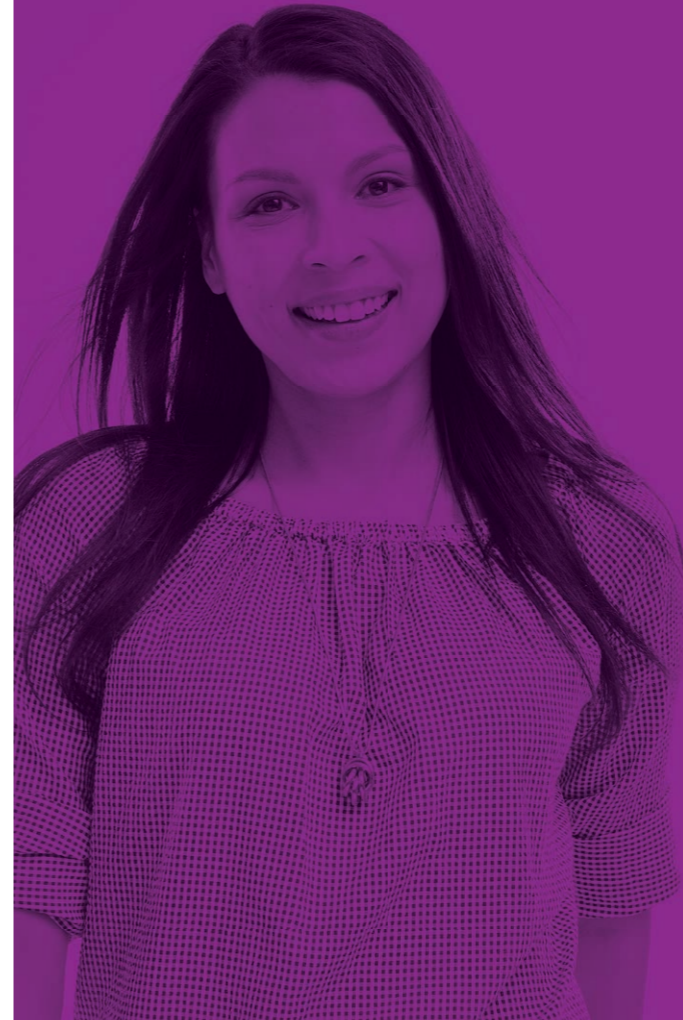


Kennzeichnung

- zeigt Produktnamen und Größe des Diaphragmas
- erhältlich in 7 Größen

Viele Frauen wünschen sich eine natürliche und sichere Verhütung – ohne Hormone!

Mit dem neuen Singa® Diaphragma verhüten Sie sicher und selbstbestimmt, dann wenn Sie es brauchen. Singa® wird vor dem Sex in die Scheide eingeführt. Es bedeckt den Muttermund vollständig und liegt zwischen dem hinteren Scheidengewölbe und der Nische am Schambein. Beim und nach dem Sex verhindert Singa® das Eindringen von Spermien in die Gebärmutter. Nach dem Verkehr muss das Singa® Diaphragma mindestens 6 Stunden in der Scheide verbleiben.



Doppelte Sicherheit mit Singa®

Das Singa® Diaphragma und Caya® Gel garantieren Sicherheit:

1. Die Silikonmembran ist die mechanische Barriere direkt vor dem Muttermund. Der feste Rand des Singa® Diaphragmas schließt den Muttermund sicher ab.
2. Das Caya® Gel enthält u. a. auch Zellulose, die eine weitere mechanische Barriere direkt am Muttermund darstellt.

Sicherheit, die einfache Anwendung und der Tragekomfort von traditionell runden Diaphragmen wie dem Singa® Diaphragma wurden in klinischen Studien bewiesen.

Singa®
Diaphragm

