

Rehabi^{PVT}® Peniler Vakuum-Trainer

Weiterhin eine Erektion bekommen zu können, ist für sexuell aktive Männer mit Prostatakarzinom ein Bedürfnis, das zu mehr Lebensqualität und Lebensfreude beiträgt.

Veröffentlichungen aus 2006 von F. Sommer* zeigen, dass viele der Patienten wieder eine vollständige Erektion erlangen, wenn Sie möglichst früh nach der Operation mit dem Schwellkörpertraining beginnen.

Wie entsteht eine Erektion?

Im normalen Zustand sind die Muskelfasern angespannt, wodurch nur wenig Blut in die Schwellkörper fließt. Jetzt sind die Hohlräume der Schwellkörper noch klein und der Blutabfluss ist ungehindert möglich. Bei einer Erregung entspannen sich die Muskelfasern der Schwellkörper und Blut kann einströmen. Die Hohlräume der Schwellkörper dehnen sich um das 3 bis 4-fache, das Blut wird im Penis gehalten und eine Versteifung entsteht.

Fehlender Sauerstoff

Für eine gute Erektionsfähigkeit muss der Penis ausreichend mit Sauerstoff versorgt werden, was durch sexuelle Erregung oder unwillkürliche nächtliche Erektionen gewährleistet ist. Solche Erregungsphasen nehmen allerdings mit zunehmendem Alter und nach Prostata-OPs ab.

Darum ist Schwellkörpertraining so wichtig

Wird der Penis über einen längeren Zeitraum nicht mit genügend Sauerstoff versorgt, kann das zu einer Erektile Dysfunktion (ED) führen. Im gesunden Penis beträgt das Verhältnis von Muskel zu Bindegewebe etwa 50:50. Verringert sich der Muskelanteil, kann das einfließende Blut nicht mehr im Penis gehalten werden – eine Erektion ist so nicht möglich. Daher sollte das Schwellkörpertraining mit dem Rehabi^{PVT}® möglichst frühzeitig begonnen werden. Die Gefäße werden so besser mit Sauerstoff versorgt und die Muskulatur des Schwellkörpers trainiert. Eine gute Sauerstoffversorgung wirkt Gewebeveränderungen und einer Verminderung der Penislänge sowie des Umfangs entgegen. Die Erektionsfähigkeit wird verbessert und Inkontinenz verringert.

*Sommer, Frank: Rehabilitation / Präservierung der erektilen Funktion nach radiakler Prostatektomie. Uro-News 1 – 2006, S. 48ff.
Weitere Informationen unter service@medintim.de oder unter 06105 20 37 20

Das Schwellkörpertraining sollte nur nach Rücksprache mit dem Arzt angewandt werden bei:

Erkrankungen, die eine veränderte Blutgerinnung zur Folge haben bzw. die zu Blutungen und verlängerten Erektionen führen.

Wenn Sie unsicher sind, fragen Sie Ihren Arzt oder rufen uns hierzu an.

**your
sexual
healthcare.**

Bestellinformationen

Rehabi^{PVT}®
Penile Vacuum Trainer



PZN 10143249
EAN 4013273001540
Art.-Nr. REHABI PVT

Preis: 169 €

CE

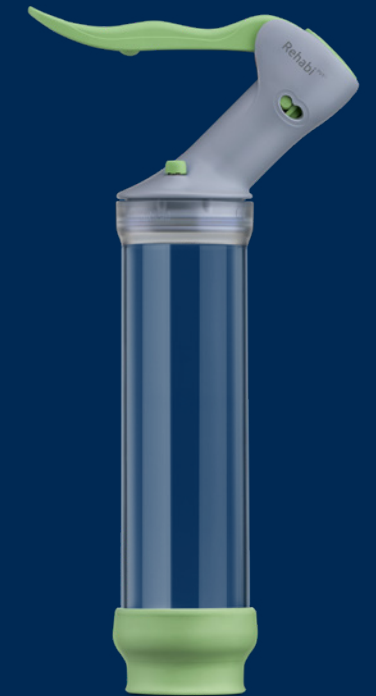
Medizinprodukt

Vertrieb:

KESSEL medintim GmbH
Nordendstr. 82 – 84
64546 Mörfelden-Walldorf
Germany

Tel.: +49 6105 20 37 20
Fax: +49 6105 20 37 221
E-Mail: service@medintim.de

www.medintim.de



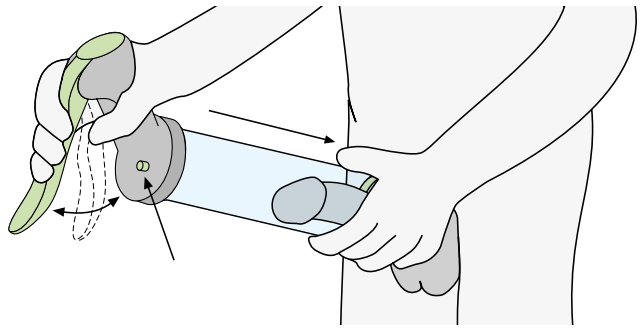
Rehabi^{PVT}®
Penile Vacuum Trainer

- nach Prostata-OP (Prostatektomie)
- bei Penisverkrümmung (Peyronie-Erkrankung)

Medintim

Anwendung

Der Penis wird in das offene Ende des Zylinders eingeführt. Durch Pumpbewegungen wird ein Unterdruck im Zylinder erzeugt, der nach 20 – 25 Wiederholungen spürbar sein sollte. Mit Hilfe des Unterdrucks fließt Blut in die Schwellkörper und in die Eichel. Es kommt zu einer künstlich gebildeten Erektion. Diese muss für mehrere Minuten gehalten werden. Der Penis verbleibt in dieser Zeit im Zylinder.



Das Schwellkörpertraining kann mehrmals täglich und über mehrere Monate durchgeführt werden, um die Blutversorgung der Schwellkörper zu verbessern.

Die Anwendung des Rehabi^{PVT}® ist zur Förderung der Durchblutung gedacht. Eine Erweiterung zu einer vollständigen manuellen Vakuumpumpe mit Stauringen (für den Geschlechtsverkehr) ist möglich. Fragen Sie dazu unser „Rehabi^{PVT}®-Erweiterungsset“ an.

Ohne Schwellkörpertraining

Umwandlung glatter Muskulatur in unelastisches Bindegewebe

Verminderung des Anteils der glatten Muskulatur

Zunahme von Bindegewebe und kollagenen Strukturen

Unfähigkeit, während Stimulation einfließendes Blut im Schwellkörper zu halten

Entstehung einer ED + Verminderung Penislänge und Penisumfang begünstigt

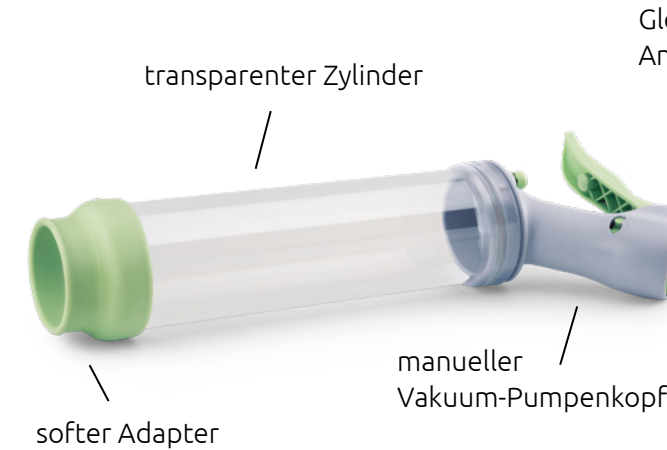
Mit Schwellkörpertraining

regelmäßiger arterieller Bluteinstrom in die Schwellkörper

verbesserte Sauerstoffversorgung der Schwellkörper + Training der glatten Muskulatur

keine Umwandlung glatter Muskulatur in unelastisches Bindegewebe

Verbesserung der Erektionsfähigkeit + Verringerung der Inkontinenz



Gleitmittel Animé



Tasche zur Aufbewahrung

Der Rehabi^{PVT}® besteht aus:

- manuellem Vakuumpumpenkopf
- transparentem Zylinder
- weichem Adapter zum Körper
- Gebrauchsanweisung
- Gleitmittel (Animé)
- Tasche zur Aufbewahrung

Das Rehabi^{PVT}®-Erweiterungsset zu einer manuellen Vakuumpumpe besteht aus:

- Konus
- Führungshülse 1 + 2
- 4 verschiedenen Stauringen (Innendurchmesser 10 / 12,5 / 15 und 20 mm)
- Gebrauchsanweisung



Konus

Führungshülsen

Stauringe

Vorteile des Schwellkörpertrainings:

- verbesserte Sauerstoffversorgung der Penisschwellkörper
- raschere Aufnahme von sexuellen Aktivitäten
- unterstützt maßgeblich den Erhalt der erektilen Funktion
- spontane Erektionen werden schneller erreicht
- verringerte Inkontinenz
- geringerer Längen- und Umfangsverlust des Penis
- kostengünstiger als Medikamente
- positiver Einfluss auf den Verlauf der Peyronie-Erkrankung